

# ELICITATION STRATEGIES

These strategies are a natural type of language intervention that fit into your child's daily routines such as mealtime, playtime, and/or bath time. They are indirect because the child does not have to respond (If he/she does though, give him/her a lot of praise). These early language intervention strategies are often used to help language development and can also be used with an AAC device.

## Self-talk

Talk about what you are doing as you do it in front of your child.

Example:

Cars: (As you drive a toy car around) model on device "go + up", "go + fast", "car + stop". Remember to pair your AAC models with verbal spoken language.

## Parallel talk

talk about what your child is doing as they do it.

Example:

Mealtime: "Uh-oh", "+ fall + down", "eat", "drink". Remember to pair your AAC models with verbal spoken language.

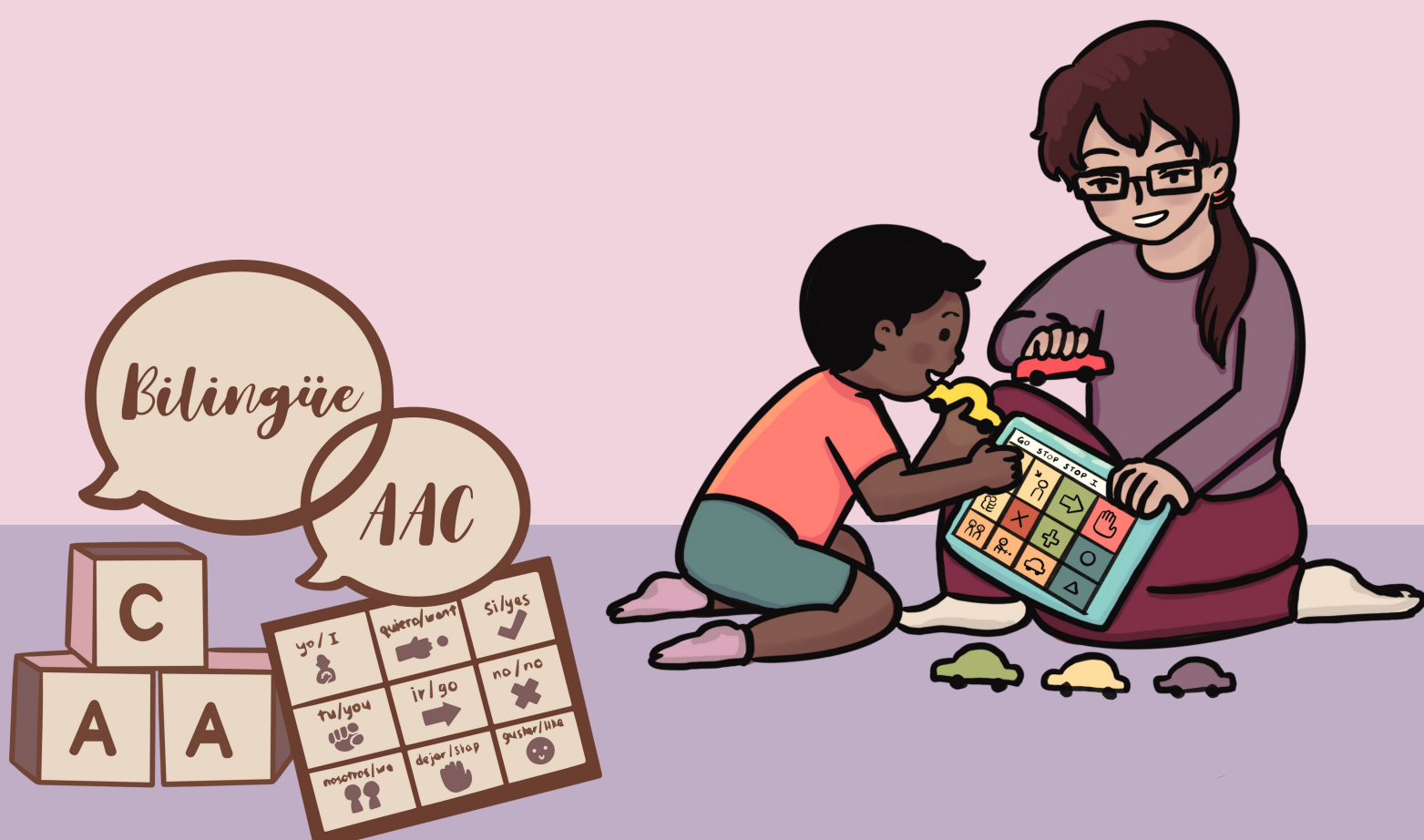
## Expansion

Repeat your child's utterance with the addition of relevant semantic or grammatical information to extend the child's meaning.

Example:

Animals: **Child:** "Dog"

**Clinician:** "cute + dog" or "Big + cute + Dog." Remember to pair your AAC models with verbal spoken language.



# ESTRATEGIAS PARA LA ESTIMULACION DE LENGUAJE

Estas estrategias son un tipo natural de intervención del lenguaje que pueden ser practicadas en las rutinas diarias de su hijo, como la hora de comer, jugar y/o bañarse. Son indirectas porque el niño no tiene que responder (aunque si lo hace, felicítelo). Estas estrategias de intervención temprana del lenguaje son frecuentemente usadas para ayudar al desarrollo del lenguaje y se pueden usar con un dispositivo o tablero de comunicación.

## Conversación consigo mismo

**Hable sobre lo que usted esta haciendo mientras lo hace.**

Ejemplo:

Carro: (Mientras conduce un carro de juguete) modele en el dispositivo o tablero "carro + arriba", "veo + carro", "carro + limpio". Recuerde en juntar el modelo del dispositivo o tablero junto con el lenguaje oral hablado.

**Conversación paralela**  
**Hable sobre lo que su hijo/hija esta haciendo mientras lo hacen.**

Ejemplo:

Hora de comer: "come + banana", "beber", "morder", "acabar".

Recuerde en juntar el modelo del dispositivo o tablero junto con el lenguaje oral hablado.

## Expansión

**Forme una oración completa con las palabras que su hijo pronuncia. Usted forma una oración completa de la frase que su hijo dice.**

Ejemplo:

Animales: El/Ella: "Perro"

Padre/Usted: "perro + tiene + hambre" o "el + perro + grande". Recuerde en juntar el modelo del dispositivo o tablero junto con el lenguaje oral hablado.

